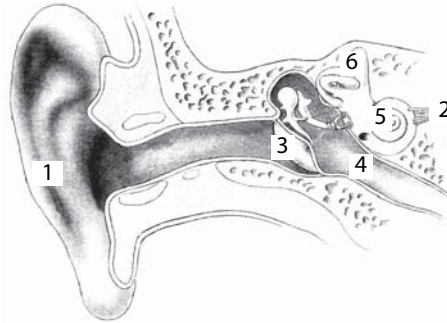


102 La struttura dell'occhio utile a variare la quantità di luce che entra è:

- A** l'iride
- B** il cristallino
- C** la retina
- D** la cornea
- E** la sclerotica

103 La figura rappresenta l'orecchio umano. Quale alternativa presenta gli abbinamenti corretti?



- A** 1-padiglione auricolare; 2-nervo acustico; 3-timpano; 4-tromba di Eustachio; 5-coclea; 6-canali semicircolari
- B** 1-padiglione auricolare; 2-timpano; 3-nervo acustico; 4-tromba di Eustachio; 5-canali semicircolari; 6-coclea
- C** 1-padiglione auricolare; 2-chiocciola; 3-timpano; 4-tromba di Eustachio; 5-nervo acustico; 6-canali semicircolari
- D** 1-padiglione auricolare; 2-nervo acustico; 3-chiocciola; 4-tromba di Eustachio; 5-timpano; 6-canali semicircolari
- E** 1-padiglione auricolare; 2-canali semicircolari; 3-chiocciola; 4-nervo acustico; 5-tromba di Eustachio; 6-timpano

104 L'acetilcolina è un:

- A** neurotrasmettitore
- B** ormone steroideo
- C** enzima del succo enterico
- D** pigmento della cute
- E** pigmento biliare

105 Quale delle seguenti sostanze è un ormone?

- A** La cheratina
- B** Il colesterolo
- C** La somatotropina
- D** La bile
- E** La ptialina